

Hoogmolenbrug

Planningscontext - Projectdoelstellingen



Visie Kaderplan Albertkanaal Antwerpen-Schoten-Wijnegem

: kleinschalige bedrijvigheid en stedelijke functies	: groenzones	: woonzone in industriegebied
: kleinschalige watergebonden bedrijvigheid	: groene buffer	: Albertkanaal
: middelgrote & grootschalige industrie	: verblijfsplekken	: verbreding Albertkanaal
: woongebied	: fiets	: watergebonden industrie
: secundaire verbinding vrachtverkeer	: openbaar vervoer	: Sportpaleis & Lotto Arena
: enkel fietsverkeer	: bestaande bebouwing	: primaire verbinding vrachtverkeer
: woonstraat	: te onderzoeken	: verweving stedelijke functies
: kruispunt		: geplande overloopparking

De nieuwe Hoogmolenbrug situeert zich op reservatiestrook van de A102 en wordt ingezet als hoofdverbinding voor vrachtverkeer tussen beide oevers, dit in combinatie met de Houtlaan. Er is een bijkomende fietsverbinding en aandacht voor landschappelijke inbedding.

=> Hoogmolenbrug 'verhuist' 250m richting Antwerpen en zorgt voor:

- Een rechtstreekse link N120 (Merksemsebaan – Bisschoppenhoflaan) met Metropoolstraat
- Verkeersveiligheid/-leefbaarheid Schoten: weren vrachtverkeer uit kern
- Hoogwaardige fietsverbinding tussen beide oevers
- Landschappelijke verbinding tussen beide oevers – Groene Corridor



Medegefinancierd door de Europese Unie
De financieringsfaciliteit voor Europese verbindingen



Hoogmolenbrug

Wat houden de werken in?



1. Kanaalverbreding rechteroever en heraanleg Metropoolstraat
2. Bouw nieuwe brug op nieuwe locatie
3. Herinrichting N120 (Merksemsebaan) en Deurnesteenweg m.i.v. nieuw kruispunt
4. Kanaalverbreding rechteroever en Heraanleg Hoogmolendijk m.i.v. kruispunt met Wijnegembaan
5. Afbraakbestaande bruggen heraanleg Braamstraat–Korte Braamstraat
6. Fietsverbinding Districtenroute – Scholenroute
7. Aanleg Groene Corridor (fase 1)



Medegefinancierd door de Europese Unie
De financieringsfaciliteit voor Europese verbindingen



Hoogmolenbrug

Vrije hoogte van 7,00m -> 9,10m

Breedte van 50m -> 86m

Brugtype: generieke brug

Brug 2 x 1 rijstrook

Vrijliggende fiets- en voetpaden

Uitvoering: 2019 - 2021

Minder Hinder-aspecten:

- Nieuwe brug op andere locatie
- Daardoor beperkte hinder



Medegefinancierd door de Europese Unie
De financieringsfaciliteit voor Europese verbindingen

**De Vlaamse
Waterweg** NV

Hoogmolenbrug

Nieuwe verkeerscirculatie Schoten

Brug sluit rechtstreeks aan op Metropoolstraat

- Kruispunt met verkeerslichten
- Fietstunnel voor verbinding brug – jaagpad
- Bijkomende rijstrook richting Antwerpen tussen Braamstraat en kruispunt

Inkomend Verkeer richting centrum via Wijnegembaan

- Kruispunt met verkeerslichten
- Enkelrichting richting centrum
- Uitzondering voorzien voor vrachtverkeer bedrijventone t.h.v. kanaal Dessel-Turnhout-Schoten: wel in- en uitgaand verkeer naar Hoogmolendijk

Uitgaand Verkeer via Braamstraat

- Braamstraat sluit rechtstreeks aan op Metropoolstraat
- Braamstraat enkelrichting tussen Papenaardekensstraat en Metropoolstraat
- Korte Braamstraat blijft aangesloten op Metropoolstraat met knip t.h.v. Braamstraat
- Bestaande parkeervoorzieningen behouden en uitgebreid met ruimte voor een evenementenparking



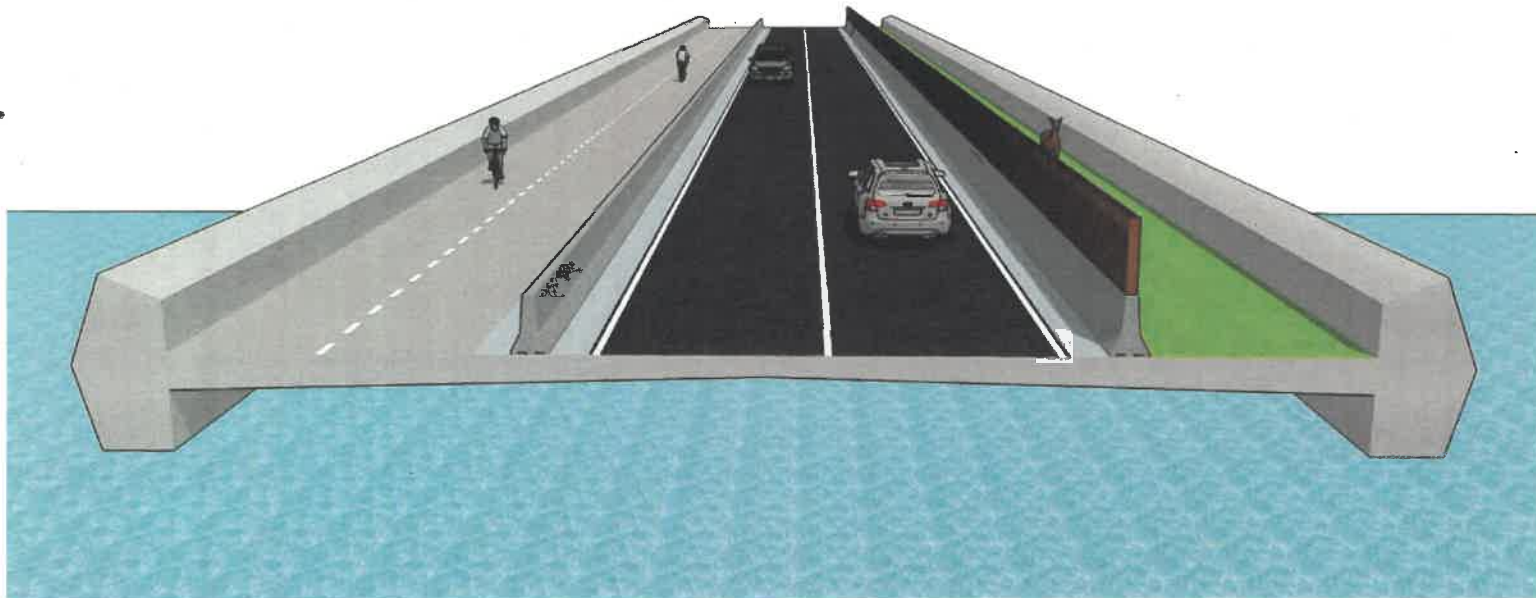
Medegefinancierd door de Europese Unie
De financieringsfaciliteit voor Europese verbindingen



Hoogmolenbrug

Fietsvoorzieningen

- Fietspad op de brug: 4 m nuttige breedte
- Fietspad over brug sluit via tunnel aan op jaagpad
- Fietspad wordt doorgetrokken tot aan schoolomgeving Schoten via Papenaardekensstraat
- Conflictvrije lichtenregeling op kruispunt Merksemsebaan
- Mogelijkheid tot uitbouw Fietsnelweg (Noord-Zuid) en Districtenroute via brug



Doorsnede van het brugdek. Links het fietspad, rechts de ecopassage gescheiden van de rijbaan door 'lamellen'



Medegefinancierd door de Europese Unie
De financieringsfaciliteit voor Europese verbindingen

**De Vlaamse
Waterweg** nv

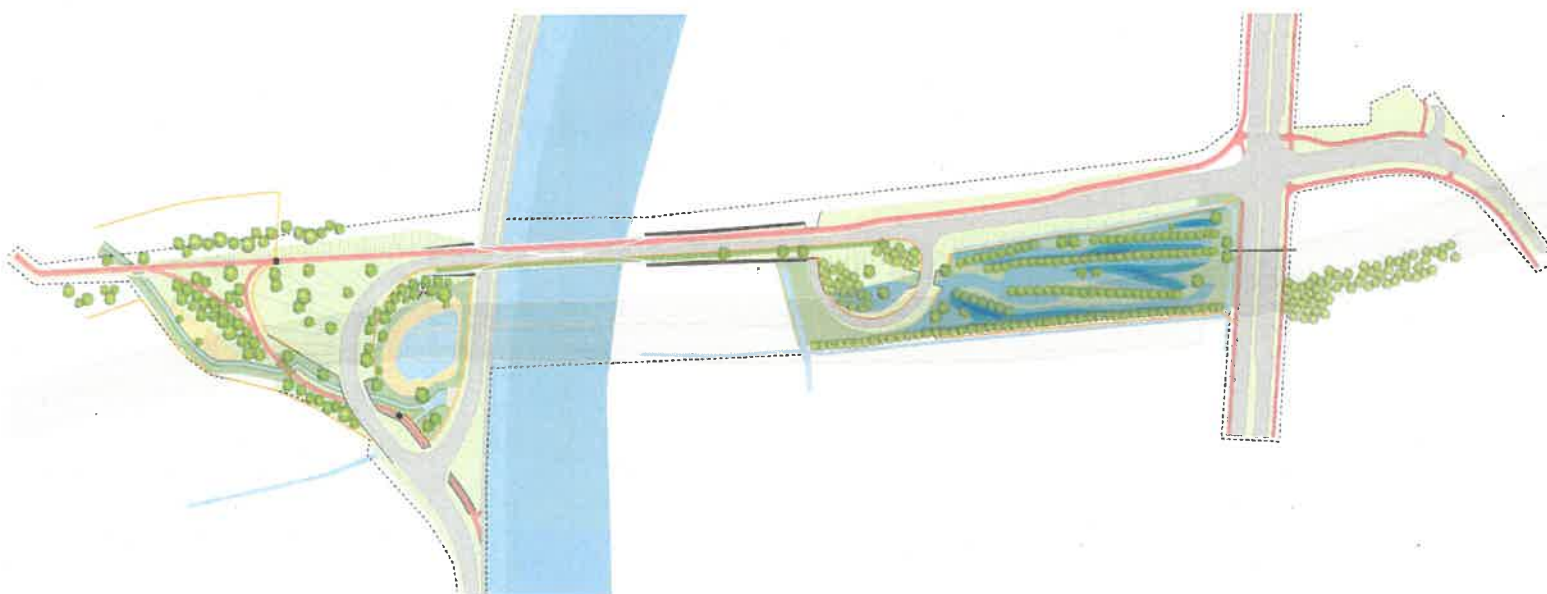
Hoogmolenbrug

Groene corridor

Groene corridor = sluitstuk groene rand ten Oosten van Antwerpen

Realisatie eerste fase Groene Corridor in Project Hoogmolenbrug (korte termijn)

- Heraanleg Braambeek met ecologische vijvers
- Ecopassages onder kruisende wegen
- Ecopassage over Hoogmolenbrug
- Natuurgebied met nat-droogzones
- Vleermuizenverblijf



Landschapsplan Groene Corridor



Medegefinancierd door de Europese Unie
De financieringsfaciliteit voor Europese verbindingen





Generieke bruggen

De Vlaamse Waterweg nv bouwt deze brug volgens het principe van de 'generieke bruggen'. Dat betekent dat hetzelfde type van brug wordt gebruikt op verschillende plaatsen langs het Albertkanaal waar een nieuwe brug moet komen. Dit draagt bij aan de herkenbaarheid en uniformiteit.

Het is een besparing op de ontwerpkosten en versnelt de uitvoering van de verschillende projecten. De ontwerpers hielden hierbij rekening met het eenvoudig beheer en onderhoud, de voordelige bouw- en onderhoudskosten en de flexibiliteit (geen pijlers = verbreding mogelijk en gemakkelijk op te vijzelen i.f.v. onderhoud en duurzaam gebruik)

Op termijn zullen meer dan 20 gelijkaardige bruggen volgens dit principe worden gebouwd.

Gekozen ontwerp in overleg met Vlaamse Bouwmeester: boogbrug (Ney & partners)

De Vlaamse Waterweg nv

Havenstraat 44

3500 Hasselt

Tel. 011 29 84 00

E-mail: communicatie@vlaamsewaterweg.be

www.vlaamsewaterweg.be/hoogmolenbrug



Medegefinancierd door de Europese Unie
De financieringsfaciliteit voor Europese verbindingen

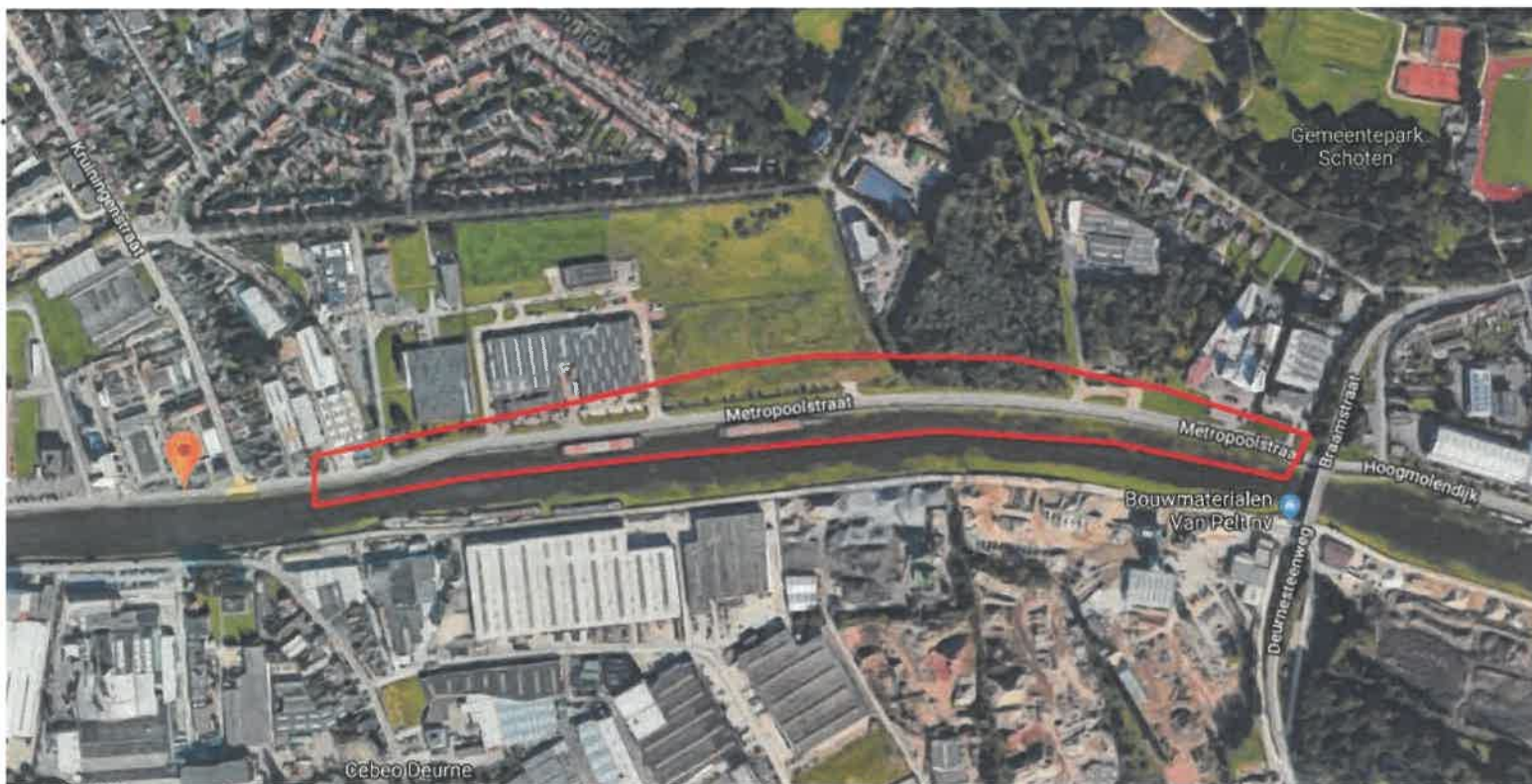


Metropoolstraat

Doelstelling: kanaalverbreding

- Gemiddelde verbreding: +- 15 meter
- Nieuwe kaaimuur: +- 1,1 km
- Aanleg nieuwe riolering
- Aanleg nieuwe wegenis
- Bouwen van nieuwe uitstroomconstructie Braambeek
- Afbreken van de oude duiker van de Braambeek

Situering:



Medegefinancierd door de Europese Unie
De financieringsfaciliteit voor Europese verbindingen

De Vlaamse
Waterweg nv