

# Bewonersvergadering

Schoten Botermelkbaan

Werken aan nutsvoorzieningen

23-09-2019

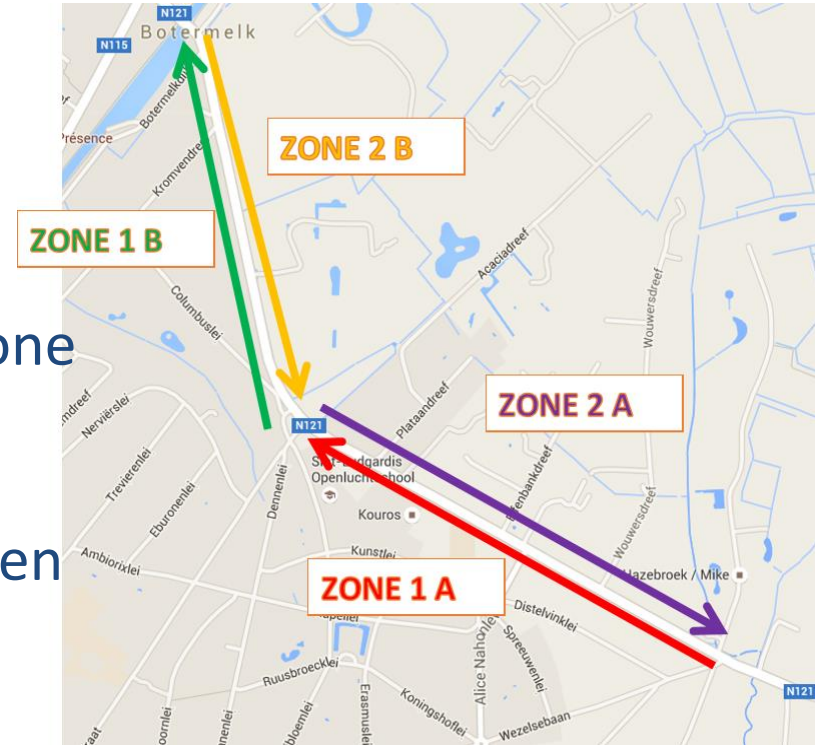
# Nutswerken Wat? Wie?

- Onderhoud en vervangen van oude nutsleidingen
  - Water, gas, elektriciteit, telecom, openbare verlichting
    - O.w.v. bevolkingsgroei, technologische expansie, einde levensduur,...
  - Uitvoering in synergie beperkt de hinder
  - Betrokken nutsmaatschappijen:



# Nutswerken Waar? Wanneer?

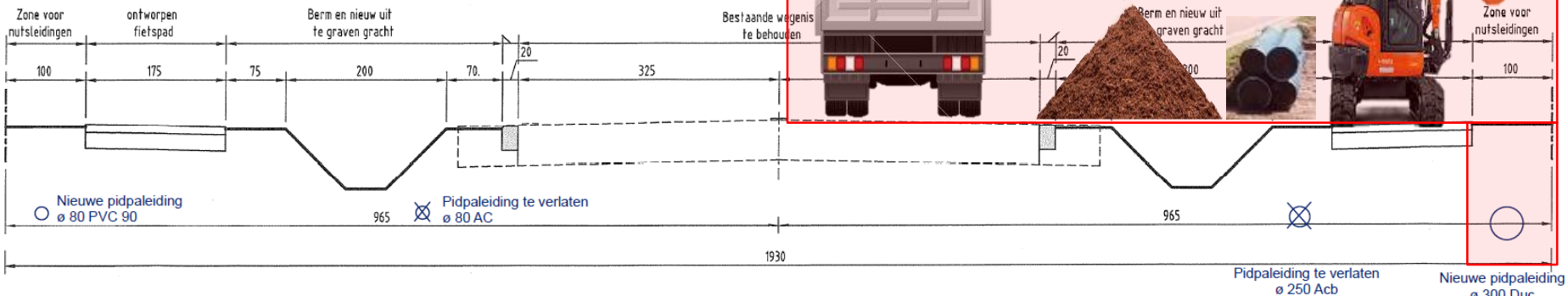
- zones 1A + 1B = Pidpa piloot
- zones 2A + 2B = Fluvius piloot
- Aanleg nieuwe nutsleidingen in zone tussen nieuwe fietspad en rooilijn
- Ná bouwrijp maken van zone tussen rijweg en nieuwe rooilijn, vóór rioleringswerken



# Inname werkzone

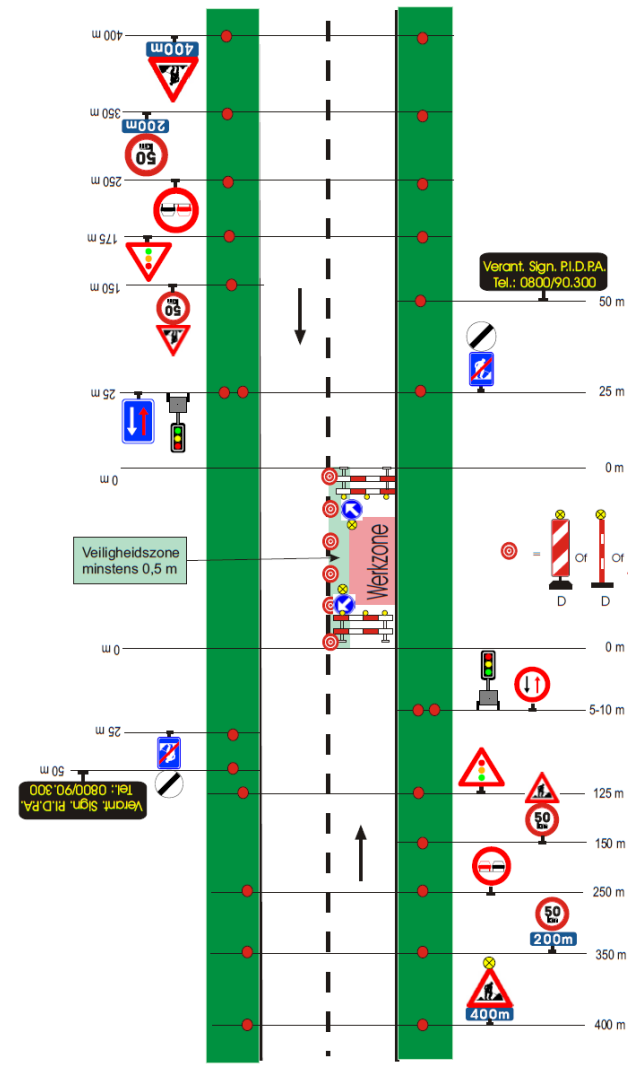
## TYPEPROFIEL A ALGEMEEN PROFIEL

1/50



# Inname werkzone

- Mobiele werkzone(s)
  - Schuift op i.f.v. voortgang van de werken
  - Verkeerslichten voor beurtelings passerend verkeer
  - Voldoende afstand tussen meerdere werkzones



- Afbakening en signalisatie van werkzones
  - In overleg met afdeling mobiliteit, verkeerspolitie
  - In samenwerking met een professioneel signalisatiebedrijf
  - Opvolging door aannemers Pidpa en Fluvius
  - Opvolging door veiligheidscoördinator



- Goed onderhouden distributienetten elektriciteit en aardgas
- Aardgas- en middenspanningsnet worden van op afstand gemonitord > snel ingrijpen bij problemen
- Gaslekwagen inspecteert continu het aardgasnet  
> zeer gevoelig meettoestel > kleinste lek opsporen
- Storingsdienst 24/7 met prioritair nummer voor gasgeur
- Verplichte gaslekttest bij plaatsing of werken aan uw gasmeter





# Nutswerken workflow



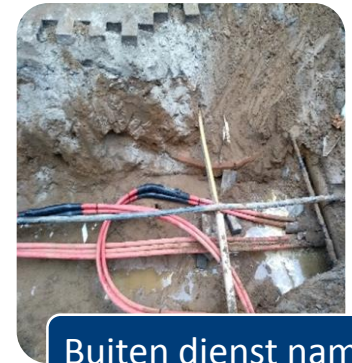
Aanleg  
nutsleidingen



Koppelen op net



Overkoppelen  
huisaansluitingen



Buiten dienst name  
oude leidingen





# 1. Aanleg van nutsleidingen

- Graafwerken en plaatsen van nieuwe nutsleidingen in één sleuf
- Kruisingen
  - Botermelkbaan: in open sleuf, 2 x halve rijwegbreedte; of via onderboring (werkputten aan weerszijden)
  - Zijstraten: in open sleuf, zijstraat tijdelijk afgesloten
- Bereikbaarheid woningen
  - Tijdens graafwerken: NIET toegankelijk
  - Nadien: rijplaat en/of tijdelijke aanvulling



# 1. Aanleg van nutsleidingen



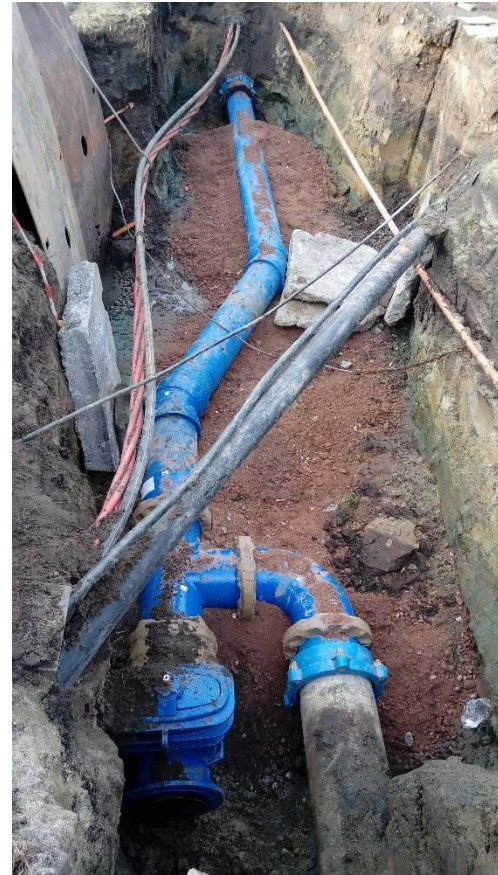
## 2. Koppelen op net

- Grote werkputten vnl. aan cabines, op de hoek van straten, ed.
- Leidingen koppelen aan het bestaande net
  - stroom, water, gas, en telecom kunnen tijdelijk onderbroken worden
  - Bewoners worden hiervan vooraf verwittigd via een brief in de postbus
- (water)leidingen spoelen, (druk)proeven, staalnames
- In gebruik nemen leidingen na positieve testresultaten





## 2. Koppelen op net



### 3. Overkoppelen huisaansluitingen

- Kleinere werkputten per woning om de bestaande huisaansluitingen over te koppelen op de nieuwe leidingen
- De binneninstallatie wordt gecontroleerd en/of vernieuwd
- Aannemers in opdracht van de nutsmaatschappijen maken hiervoor een afspraak met u wanneer ze de woning kunnen betreden



# 3. Van klassiek naar digitaal

- Nieuw type energiemeter voor elektriciteit en aardgas
- Oude meters en budgetmeters binnenkort uit productie
- Digitale displays vervangen mechanisch telwerk
- Tweerichtingscommunicatie
- Twee gebruikerspoorten voor klant



### 3. Overkoppelen huisaansluitingen

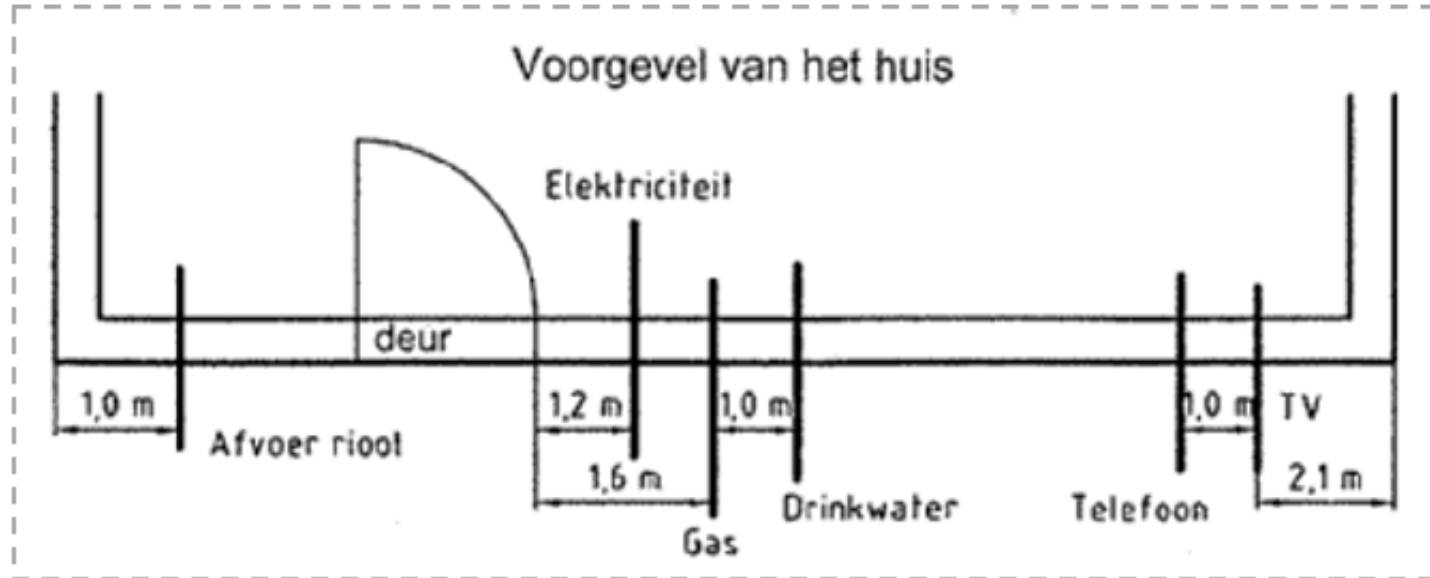
- Nutsmaatschappijen vragen aan de bewoners
  - Vooraf op een kaart aan te duiden waar de nutsleidingen de woning verlaten en deze kaart op een zichtbare plaats te bevestigen (om schadegevallen zo veel als mogelijk te vermijden en huisaansluitingen vlot te kunnen overkoppelen)
  - De aanwezigheid van u (of een kennis) tijdens de werken binnenshuis
  - Een vrije doorgang naar de meterruimte

Alvast bedankt!

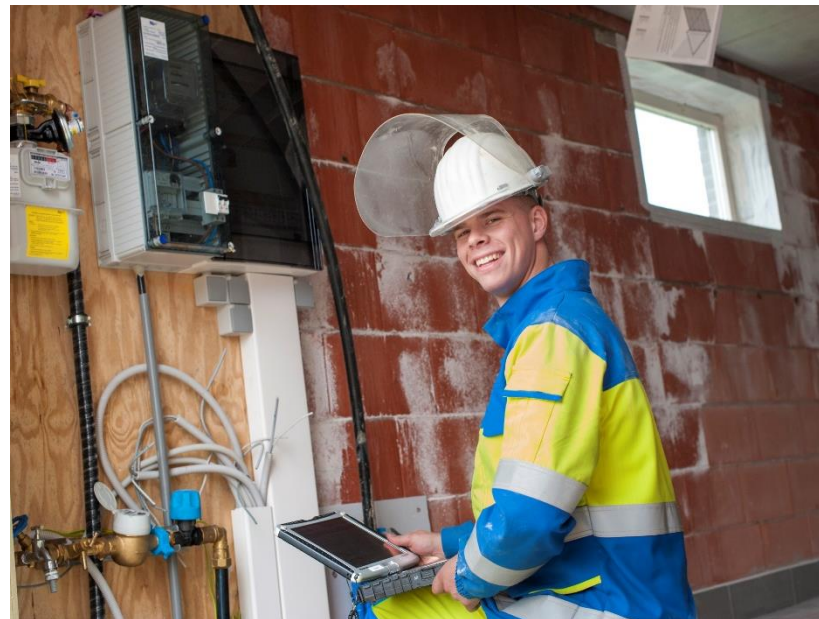




# 3. Overkoppelen huisaansluitingen



# 3. Overkoppelen huisaansluitingen



## 4. Buiten dienst nemen oude leidingen

- Grote putten vnl. aan cabines, op de hoek van de straat, ed.
- Vergelijkbaar met koppelingen uit stap 2



# Communicatie en vragen over nutswerken?

**Fluvius.**  
Tot bij u



- Communicatie via briefkaarten in uw postbus
- Vragen? Contacteer de piloot
  - Pidpa: 0800 90 300 (optie 4, vraag naar Roel Berrens of Joke Anthonissen)  
[leidingenprojecten@pidpa.be](mailto:leidingenprojecten@pidpa.be)  
Aannemer Jansen, contactpersoon Johnny 0498 92 30 42
  - Fluvius: 078 35 35 34  
Gert.Goossens@fluvius.be en [Bjorn.bril@fluvius.be](mailto:Bjorn.bril@fluvius.be)  
Aannemer BRO-Technics, contactpersoon Aydin 0497 58 08 06
  - Of stel uw vraag aan de ploegbaas ter plaatse



A close-up photograph of a hand cupped under a stream of water, with water splashing. The image is overlaid with a dark blue gradient that transitions into the background on the right.

Bedankt voor uw begrip.