



ALLES OVER SORTEREN
VAN HUISHOUDELIJKE
VERPAKKINGEN
EVSEL AMBALAJLARIN
TASNIFI HAKKINDA BILMENIZ
GEREKEN HER ŞEY

VUJ: J. Coossens - Fost Plus vzw - Olympiadeleaan 2 - 1140 Brussel - 2015

Contacteer ons!
Bize ulaşın!
fostplus@fostplus.be • www.fostplus.be



Fostplus



Goed sorteren om
beter te recycleren



Daha iyi geri dönüşüm
için iyi tasnif

Plastic flessen, kartonnen dozen,
glazen bokalen...

Huishoudelijke verpakkingen horen bij het
dagelijkse leven. Maar waar moet welk afval
terecht komen?

Dankzij deze gids krijgt u een duidelijk en
eenvoudig overzicht, zodat u snel kan op-
zoeken waar uw verpakking thuishoort.
Want hoe beter u thuis sorteert, hoe meer
er kan gerecycleerd worden.

Wij wensen u alvast veel succes en danken
u - ook uit naam van het milieu - van harte
voor uw inspanningen.

Het Fost Plus-team

Plastik şişeler, karton kutular,
cam kavanozlar vb.

Evsel ambalajlar günlük hayatın bir parça-
sıdır. Fakat hangi çöp nasıl ve nerede tasnif
edilmelidir?

Bu kılavuz ambalajlarınızı nasıl tasnif edece-
ğiniz konusunda size açık ve basit bir genel
bakış sunuyor. Çünkü siz evde ne kadar iyi
tasnif ederseniz, biz de o kadar iyi geri dö-
nüşüm sağlayabiliriz.

Size bol şans diliyor ve gayretleriniz için -
çevre adına da - teşekkür ediyoruz.

Fost Plus ekibi



Waarom sorteren



Tasnifin önemi

Wist je dat veel van je lege
verpakkingen gerecycleerd
worden in nieuwe materialen?

Birçok boş ambalajınızın yeni
materyallere geri dönüştürüldüğünü
biliyor muydunuz?



**PMD**

Plastic flessen en flacons
Metalen verpakkingen
Drankkartons

**PMI**

Plastik şişeler ve kaplar
Metal ambalajlar
İçecek kartonları

Wat is toegelaten?**Nelere izin veriliyor?****P**lastic flessen en flacons**P**lastik şişeler ve kaplar**M**etalen verpakkingen**M**etal ambalajlar**D**rankkartons**İ**çecek kartonları**WAT IS NIET TOEGELATEN?**

Bij het restafval werpen of vraag uw gemeente of intercommunale hoe u dit afval het best sorteert.



Twijfelt u over een verpakking?
Surf naar www.fostplus.be en zoek het op.

NELERE IZIN VERILMIYOR?

Bu atığı genel atıklarla atın veya bu atığın en iyi şekilde nasıl tasnif edileceğini öğrenmek için kurula veya belediyeyle ortak çalışan şirkete başvurun.

Herhangi bir ambalajın ne yapılacağından emin değil misiniz?
www.fostplus.be adresini ziyaret edin ve bu atık hakkında bilgi alın.

**PMD**

Plastic flessen en flacons
Metalen verpakkingen
Drankkartons

**PMI**

Plastik şişeler ve kaplar
Metal ambalajlar
İçecek kartonları

Belangrijk om weten**Bilinmesi gerekenler**

Geen verpakkingen vastmaken aan de buitenkant van de zak.



Torbanın dışına ambalaj bağlamayın.



Sticker op uw zak? Dan heeft u niet correct gesorteerd. Kijk op de sticker wat er fout is en wat u moet doen voor de volgende ophaling.



Torbanızda çıkartma mı var? O zaman çöpünüzü doğru şekilde tasnif etmediniz. Neyin yanlış olduğunu ve bir sonraki toplama işlemi için ne yapmanız gerektiğini görmek için çıkartmaya bakın.

8L

Het maximum volume van de verpakkingen is 8 L.

8L

Maksimum ambalaj hacmi 8 litredir.



Koop in uw supermarkt, buurtwinkel of gemeentehuis blauwe PMD-zakken met het logo van uw intercommunale.



Gittiğiniz süpermarketten, mahallenizdeki dükkanlardan veya belediye binasından, bağlı bulunduğunuz belediye ile ortak çalışan şirketin logosunu taşıyan mavi PMD torbalar satın alın.



Sorteer enkel lege verpakkingen.



Sadece boş ambalajları tasnif edin.



Glas **Cam**

Wat is toegelaten? **Nelere izin veriliyor?**



WAT IS NIET TOEGELATEN? **NELERE IZIN VERILMIYOR?**

Bij het restafval werpen of vraag uw gemeente of intercommunale hoe u dit afval het best sorteert.

Bu atığı genel atıklarla atın veya bu atığın en iyi şekilde nasıl tasnif edileceğini öğrenmek için kurula veya belediyeye ortak çalışan şirkete başvurun.

Twijfelt u over een verpakking? Surf naar www.fostplus.be en zoek het op.

Herhangi bir ambalajın ne yapılacağından emin değilseniz? www.fostplus.be adresini ziyaret edin ve bu atık hakkında bilgi alın.

Glas **Cam**

Belangrijk om weten **Bilinmesi gerekenler**

Maak de glazen flessen, flacons en bokalen helemaal leeg.

Gooi transparant wit glas in de witte glasbol en transparant gekleurd glas in de gekleurde glasbol.

Cam şişeler, kaplar ve kavanozları tamamen boşaltın.

Beaz şeffaf cam şişeleri beaz atık şişe konteynerine ve renkli şeffaf cam şişeleri renkli atık şişe konteynerine atın.

Respecteer de rust van de buurtbewoners. Gooi uw glazen flessen, flacons en bokalen alleen in de glasbol tijdens de uren die daarvoor voorzien zijn. Deze vindt u terug op de glasbol.

Yerel sakinlerin huzurunu bozmayın, gürültü yapmamaya dikkat edin. Cam şişe, kap ve kavanozlarınızı atık şişe konteynerine sadece izin verilen zamanlarda atın. İzin verilen zamanlar atık şişe konteynerinde belirtilir.

Laat geen ander afval achter in de buurt van de glasbol. Sluikstorten is strafbaar en u riskeert een zware geldboete.

Atık şişe konteynerine başka atıklar atmayın. Aksi takdirde cezalandırılabilir ve ciddi bir para cezasıyla karşı karşıya kalabilirsiniz.

Gooi geen doppen en deksels in de glasbol-len.

Kapakları asla atık şişe konteynerine atmayın.

Papier - Karton

Kağıt - Karton

Wat is toegelaten?

Nelere izin veriliyor?



WAT IS NIET TOEGELATEN?

Bij het restafval werpen of vraag uw gemeente of intercommunale hoe u dit afval het best sorteert.



Twijfelt u over een verpakking?
Surf naar www.fostplus.be en zoek het op.

NELERE IZIN VERILMIYOR?

Bu atığı genel atıklarla atın veya bu atığın en iyi şekilde nasıl tasnif edileceğini öğrenmek için kurula veya belediyeyle ortak çalışan şirkete başvurun.

Herhangi bir ambalajın ne yapılacağından emin değil misiniz?
www.fostplus.be adresini ziyaret edin ve bu atık hakkında bilgi alın.

Papier - Karton

Kağıt - Karton

Belangrijk om weten

Bilinmesi gerekenler

Haal kranten, tijdschriften en folders uit hun plastic verpakking.



Gazete, dergi ve dosyaları plastik ambalajından çıkarın.

15kg De kartonnen doos mag maximaal 15 kg wegen.



15kg Karton kutu maksimum 15 kg ağırlığında olabilir.

Stop uw papier en karton in een gesloten kartonnen doos of maak er een pakketje van, bij voorkeur samengebonden met touw (geen ijzerdraad of plastic koord).



Kağıt veya kartonlarınızı kapalı bir karton kutuya koyun veya birlikte katlayın, tercihen ipe (plastik ipin demir teliyle değil) birbirine bağlayın.

Gebruik geen plakband om de dozen dicht te maken.



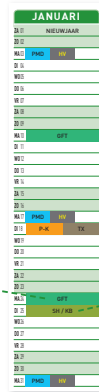
Kutuları kapatmak için yapışkan bant kullanmayın.

De ophaalkalender

Atık toplama takvimi

Wanneer komt de ophaalwagen langs?

De **ophaalkalender** is erg handig voor wie nog niet zo vertrouwd is met sorteren. Zo bevat het heel wat **nuttige informatie** om u te helpen sorteren. De kalender ligt aan het einde van het jaar in uw brievenbus. U kan hem ook mobiel raadplegen via de RECYCLE! App (zie onder voor meer info).



Çöp kamyonu ne zaman geliyor?
Atık toplama takvimi tasnif işlemini bilmeyenler için çok kullanışlıdır. Çöplerinizi tasnif etmenize yardım etmek için birçok faydalı bilgi içerir. Takvimi yıl sonunda posta kutunuzda bulabilirsiniz. Ayrıca RECYCLE! Uygulamasıyla bir mobil cihazdan takvime ulaşabilirsiniz (daha fazla bilgi için aşağıya bakın).

Een overzicht van de ophaaldata

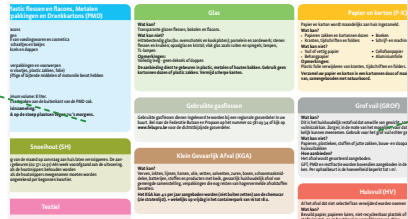
Atık toplama tarihlerinin listesi

Twijfel je? Raadpleeg de sorteer-instructies op de ophaalkalender.

Emin değil misiniz? Atık toplama takvimindeki tasnif talimatlarına bakın.

Het tijdstip waarop u uw afval mag buitenzetten

Çöplerinizi ne zaman dışarı koyabilirsiniz



De RECYCLE! App

RECYCLE! weet alles van afval. Waar blijf ik met mijn oude batterijen? Waar staat de dichtstbijzijnde glasbol? Wanneer zet ik het oud papier buiten? De antwoorden zitten in uw broekzak, dankzij Recycle!

Download nu de gratis app



RECYCLE! Uygulaması

RECYCLE! çöp hakkındaki her şeyi bilir. Eski pillerimi ne yapabilirim? En yakın atık şişe konteyneri nerede? Atık kağıtlarımı ne zaman dışarı koyabilirim? Recycle! sayesinde tüm bu soruların cevabına mobil cihazınızdan ulaşabilirsiniz

Ücretsiz uygulamayı şimdi indirin

Goed om weten

Bilinmesi gerekenler

Wie zijn de intercommunales?

Fost Plus werkt samen met alle intercommunales die instaan voor het afvalbeheer van de gemeenten. Zij zijn verantwoordelijk voor het goede verloop van de inzameling, waaronder de organisatie van de inzamelrondes, de verspreiding van de ophaalkalenders en de opvolging en controle. Surf naar www.fostplus.be om te weten wie uw intercommunale is.

Belediyeyle ortak çalışan şirketler hangileridir?

Fost Plus belediyeyle ortak çalışan ve belediyelerin atık yönetiminden sorumlu tüm şirketlerle işbirliği yapar. Bu şirketler atık toplama devriyelerinin organizasyonu, atık toplama takvimlerinin dağıtılması, takip etme ve izleme dahil olmak üzere verimli bir atık toplama sürecinden sorumludur. Bağlı bulunduğunuz belediye ile ortak çalışan şirketi öğrenmek için www.fostplus.be adresini ziyaret edin.

Waar staat het Groene Punt-logo voor?

Het Groene Punt-logo op een verpakking geeft aan dat het bedrijf dat het product op de markt brengt, lid is van Fost Plus en daardoor bijdraagt tot de inzameling, sortering en recyclage van de verpakkingen. Het betekent niet noodzakelijk dat de verpakking in de blauwe PMD-zak hoort. Het Groene Punt-logo is dus geen sorteerlogo.



Yeşil Nokta logosu ne anlama geliyor?

Ambalajlardaki Yeşil Nokta logosu şirketin ürünü piyasaya sürdüğünü, bir Fost Plus üyesi olduğunu ve böylece ambalaj atıklarının toplanmasına, tasnif edilmesine ve geri dönüştürülmesine katkıda bulunduğunu belirtir. Ambalajın mutlaka mavi PMD torbasına uygun olduğu anlamına gelmez. Bu nedenle Yeşil Nokta logosu bir tasnif logosu değildir.

Wie is Fost Plus?

De vzw Fost Plus staat in voor de promotie, coördinatie en financiering van de inzameling, sortering en recyclage van huishoudelijk verpakkingsafval in België: PMD, glas en papier-karton.

Fost Plus nedir?

Kâr amacı gütmeyen bir kuruluş olan Fost Plus, Belçika'da evsel ambalaj atıklarının toplanması, tasnif edilmesi ve geri dönüştürülmesi için promosyon, koordinasyon ve finansmandan sorumludur: PMD, cam ve kağıt-karton.

Wat is een container- of recyclagepark?

In Vlaanderen zijn er meerdere container- of recyclageparken per provincie. U kan er terecht met al uw huishoudelijk afval. De toezichter wijst u in welke container u de meegebrachte afvalstoffen mag achterlaten. Hierna zullen de materialen eventueel bewerkt worden om uiteindelijk als grondstof te gebruiken. Meer info hierover vindt u op de website van de gemeente of uw intercommunale.

Konteyner veya geri dönüşüm parkı nedir?

Flandre'nin her bölgesinde birden fazla konteyner veya geri dönüşüm parkı vardır. Tüm evsel atıklarınızı buralara götürebilirsiniz. Gözetmen size atıklarınızı hangi konteynere atabileceğinizi söyleyecektir. Tüm bu materyaller yeni ham materyallere dönüştürülebilir. Belediyenizin veya belediyenizle ortak çalışan şirketin web sitesinde daha fazla bilgi bulabilirsiniz.